

RUPERT SHRIVE EXPOSE LA PEAU DE CHAGRIN

**MAISON
DE BALZAC**

**EXPOSITION
DU 22 SEPTEMBRE 2022
AU 30 OCTOBRE 2022**

INFORMATIONS
www.maisondebazac.paris.fr

Du 22 septembre au 30 octobre 2022, la maison de Balzac poursuit sa collaboration avec les artistes contemporains et présente au public l'étonnante rencontre entre Rupert Shrive et l'auteur de *La Comédie humaine*. Cette exposition rassemble une trentaine d'œuvres du jeune artiste anglais réalisées en 2016, date à laquelle il découvre le roman *La Peau de chagrin*.

Rupert Shrive est né dans le Norfolk en 1965. Il partage son temps entre l'Angleterre et la France et a exposé en Europe ainsi qu'à Hong Kong. Dans une démarche contemporaine comme Pablo Picasso, Louise Bourgeois, Eduardo Arroyo ou Pierre Buraglio, il délaisse l'illustration pour relever les thèmes et les images du texte en écho à ses interrogations personnelles sur l'existence. L'exposition met en avant sa lecture de *La Peau de chagrin*.

Dans l'ouvrage de Balzac, *La Peau de chagrin* est un mystérieux talisman qui exauce tous les vœux mais rétrécit à chaque désir exaucé mesurant ainsi la vie d'un jeune homme qui, désespéré par la pauvreté et l'échec amoureux, a accepté ce pacte.

L'exploration des pulsions les plus profondes de l'être humain, la brutale prise de conscience par le héros de la vanité des désirs et du prix de la vie, les bouleversements psychologiques provoqués par ces découvertes, ont fortement impressionné Rupert Shrive pour créer une série de peintures et sculptures inspirées par ce récit fantastique.

Cet ensemble d'œuvres hors du commun relèvent d'une technique singulière : des premières peintures, souvent d'après nature, sont découpées, déchirées, froissées, mises en boule et deviennent ainsi des sculptures, des images déconstruites en relief, que l'artiste juxtapose ensuite à toutes sortes d'objets parfois fragmentaires, voire à des déchets qu'il recycle ainsi. Ces étranges compositions deviennent à leur tour le sujet de nouvelles peintures, et le cycle peut se poursuivre. Le travail passe ainsi alternativement de deux à trois dimensions, au gré de l'inspiration, avec un enrichissement permanent de la pensée.



↑ La Peau de Chagrin Study

© Rupert Shrive

CONTACT PRESSE

Maison de Balzac

Joëlle Roubine

Chargée de la diffusion digitale

joelle.roubine@paris.fr

01 55 74 41 80

Paris Musées

Andréa Longrais

Chargée des relations presse et des relations publiques

andrea.longrais@paris.fr

01 80 05 40 68

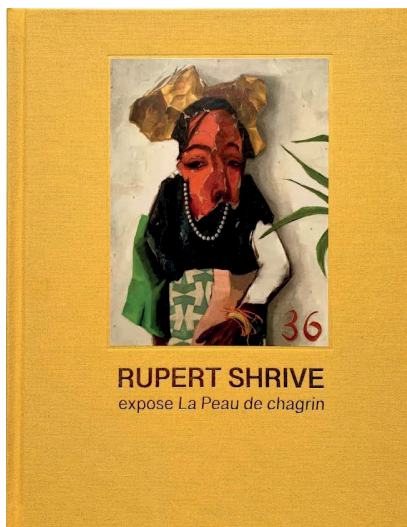
RUPERT SHRIVE EXPOSE LA PEAU DE CHAGRIN

Le parcours de l'exposition débute par une énorme sculpture monochrome, la tête de Balzac qui fait référence à la statue de Rodin que Rupert Shrive a toujours admiré. Cette sculpture couverte du texte de *La Peau de chagrin* renvoie aussi aux innombrables reprises et corrections de l'écrivain dans ses romans.

Parmi les nombreux thèmes retenus par l'artiste, la figure de la femme forte occupe une large place, notamment à travers un diptyque à partir d'un ancien portrait d'Olympe Pélissier (brièvement maîtresse de Balzac) posant en Judith. L'artiste met également en lumière des thématiques vibrantes et résolument modernes telles que l'angoisse de celui qui doit confier sa vie au hasard, la difficulté à maîtriser ses pulsions ; le rapport à l'animalité –omniprésent dans *La Comédie humaine*– ; la fragilité de l'être, la dureté des rapports humains...Une vision sensible et personnelle d'un grand roman de Balzac, exprimée dans un langage pictural aussi somptueux qu'étrange, et qui ne laissera pas le visiteur indifférent.

Au cours de l'exposition, une rencontre avec l'artiste sera organisée en plus de lectures d'extraits du roman.

Un catalogue relié de 110 pages illustre l'ensemble du projet.



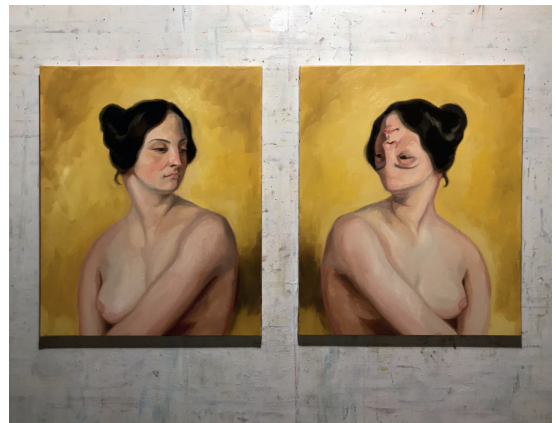
↑ Rupert Shrive expose La Peau de chagrin

Hardback 29 x 22 cm (A4) 110 pages, prix de vente 25€



↑ Balzac installation

© Rupert Shrive



↑ Olympe Diptych

© Rupert Shrive

INFORMATIONS PRATIQUES

MAISON DE BALZAC

47, rue Raynouard

75016 Paris

Heures d'ouverture

Du mardi au dimanche

de 10h à 18h00

Fermé les lundis et certains jours fériés

Informations/réservations

01 55 74 41 80

eppm-balzac.reservation@paris.fr

Exposition gratuite

TRANSPORTS

Métro : Passy (ligne 6) ;

La Muette (ligne 9)

RER C : stations Boulainvilliers ou Radio France

Bus : n°32, 50, 70, 72

Vélib' : rue du Ranelagh et rue de Passy